



L' INTER

TRANSFO

numero 3





**Bloomberg
Philanthropies**

L' INTER TRANSFO numéro 3

LE 26 JANVIER 2018 À DUNKERQUE

10h - 11h. Foire aux Transfos

11h - 12h30. Montre-moi où en est ton projet de labo ?

12h30 - 14h. Pause déjeuner.

14h - 14h30. Surprise !

14h30 - 17h15. Au boulot !

A partir de 17h30. After & carnaval ...



MAIRIE DE PARIS



FOIRE AUX TRANSFOS

QUE S'EST-IL PASSÉ DANS CHAQUE TRANSFO
DEPUIS JUIN DERNIER ?

<http://latransfo.la27eregion.fr/>

FOIRE AUX TRANSFOS

QUE S'EST-IL PASSÉ DANS CHAQUE TRANSFO
DEPUIS JUIN DERNIER ?



**MONTRE-MOI OÙ EN EST TON
PROJET DE LABO**

Le (futur) labo de DUNKERQUE

Le + inspirant

- > Le principe des « labos éphémères » : une façon légère d'adresser les sujets de gestion et d'organisation du labo à chaque session
- > La non-obligation de résultats revendiquée et assumée
- > Le fait de produire des livrables de qualité, y compris sur des projets non aboutis
- > La possibilité de se saisir de « grands sujets » pour y apporter un regard transfo/Labo (hors projets). Ex : la participation citoyenne

Le + risqué

- > La division des tâches stratégique/opérationnel
- > Le portage politique flottant (et le risque de commande hors sol qui va avec)

La question en suspens

- > Le manque d'ambassadeurs et la place des ambassadeurs dans le futur labo



Le (futur) labo de PARIS

Le + inspirant

- > Les journées annuelles du labo au vert
- > Le chiffrage de la gamme d'interventions du labo en temps homme (mais il manque le nombre de personnes impliquées pour compléter le calcul...)

Le + risqué

- > Les COPILS institutionnalisés : comment bousculer le format ? des copils inversés ?
- > Le formalisme / le risque de l'excès de cadrage

La question en suspens

- > Les marges d'évolution du labo : comment les afficher dès le début pour les préserver dans le temps ?



Le (futur) labo de l'OCCITANIE

Le + inspirant

- > Les outils de repérage des rôles, passions et talents des ambassadeurs
- > Le côté « zone franche » du labo, la place de l'inattendu

Le + risqué

- > Le fait d'avoir une banque de projets déjà arrêtée pour 3 ans : quelle place pour l'agilité ? la visibilité est-elle suffisante à long terme ?

La question en suspens

- > Comment diffuser la possibilité de prendre des risques hors de la zone franche ?



Le (futur) labo de MULHOUSE

Le + inspirant

- > La charte d'engagement tripartite ambassadeur/n+1/labo
- > Le niveau d'aboutissement de la proposition de labo, la clarification de ses méthodes et sa formalisation à travers le document « plan d'usages du Labo »
- > Le travail préalable de repérage des acteurs et des services complémentaires au sein de la collectivité, et la recherche d'une bonne coordination avec les activités du labo

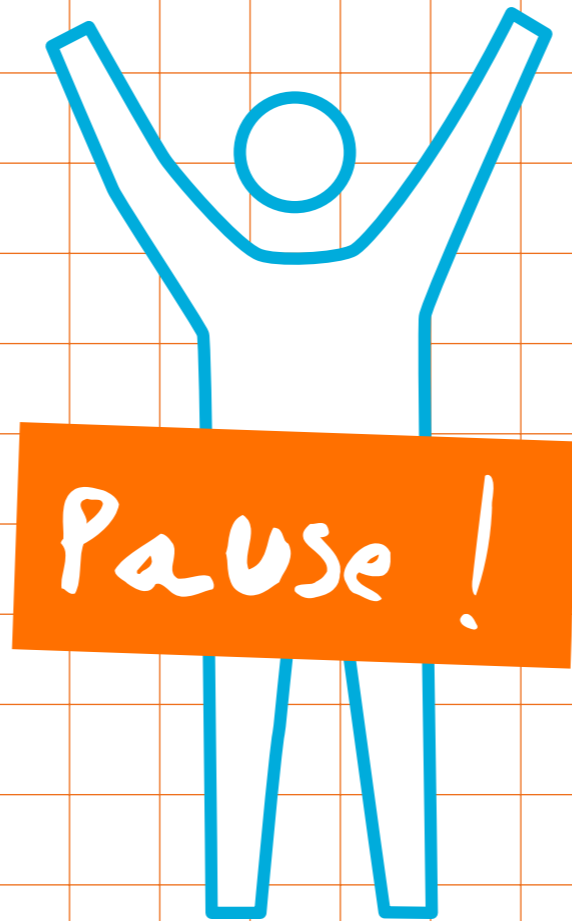
Le + risqué

- > La place que prennent les résidents actuellement et le potentiel effet « trou d'air » en fin de Transfo

La question en suspens

- > Les incertitudes sur le portage, suspendu à l'arrivée du nouveau DSG en mars





LES
GERARD

Le nom de labo “tellement innovant qu’il est déjà dépassé”

LA MAISON
DU DOUTE
PERMANENT

LE PAS DE CÔTÉ
MAIS PRESQUE

PUBLICITECH

ceci n'est pas un
labo - d'innovation

La MAISON DES
AMIS DE
L'INNOVATION

LA COGITÈQUE

X POTENTIEL

COUÏÉ
JK LAB
LE LABO GÉNÉRAL
X LAC.U.S.

NERVALIC

LA BOÎTE À
OUTILS

LABORATIQUE

↳ LA MACHINE À LAVER
LES IDÉES

INNOVATOR

LA CAPSULE

Hop'LAB

INNOVATION
CITY
LAB

LA PROJETERIE

LE LAB 361°

LA WERK

NEW
BEAU
GOOD

361 DEGRÉ

LE LABO

X POTENTIEL

Le Labo

INNOV'
ACTION

LES
GERARD

Le nom de labo "t'as vraiment les idées mal placées"

CLITO
culture de liberté
et d'innovation
territoriale
ouverte

LE PLUS GRAND
LABO DE FRANCE
(OU D'EUROPE)

MANGE
TON SLIP!

IVG
innovation vraiment
garantie
"contre l'arabesque
des bonnes idées"

X-POTENTIEL

(CO)LAB-HOUSE

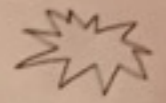
LAB-IT

L'ECUSE

LA
PARTOU
ZE

X-potentiel

Super Labo d'Innovation
Parisien
(SLIP)

LE GANG


LE PLAN CUB

LE CO-LABO

Liberty B36

LES
PERIPATETIQUES

Cellule
Ouverte
d'Innovation
Territoriale (COIT)

Fond d'
Innovation
Opérateur de
Nantes
(FON)

Liberty
Living
LAB


LA UNIVERSITÉ
ROUGE

REACTEUR

Cellule pour
Vignes
Libres
(CUL)

LES
GERARD

Le nom de labo "je vois pas le rapport"

LE METHODOLOGIQUE

X POTENTIEL!

LE FOULPE

X POTENTIEL

LA LUMIERE AU BOUT DU TUNNEL

le flash mob

L'abus minable

LES MEKANIKS

LE VENTILO

le air dans le pneu

le flamant

L'HYPOVOSAURE

Les arches du bouc l'ouf

Innov' à Siem

LE LI-BEAU

l'important c'est d'aimer

LAB' ANDE A BOBO

LA BO BO LAND

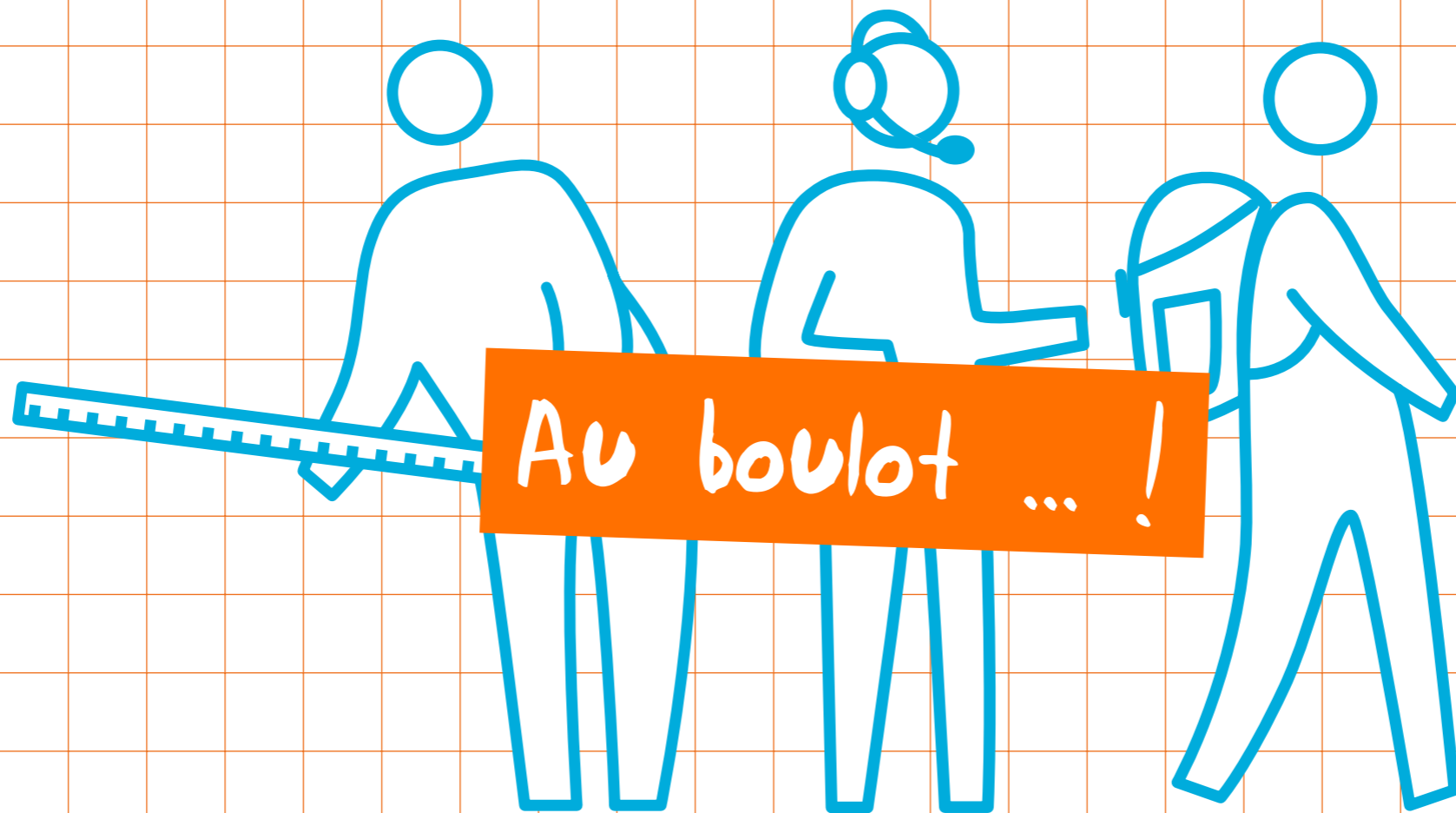
WERK (L'EAU A L'ENVERS - BOEK -)

LA NCF

Masque 2 Tubes

LE CHAUVRON

Le Labels pour rendre la vie plus douce



LES DÉBATS DE L'INTERTRANSFO

Est-ce que les labos se ressemblent tous ?

> Uniformité réelle ou d'apparence ? Fantasme ?

Comment inscrire dans l'ADN des labos l'assurance qu'ils vont évoluer ?

> Institutionnalisation ou agilité ? Comment gérer les paradoxes ?

> Comment faire des labos des espaces ouverts ? De questionnements permanents ?

À quoi pourrait ressembler le programme post-Transfo de La 27e Région ?

> La communauté des anciens ?

#1 - CAPITALISATION INTER-LABOS (1/3)

QUOI ?

Une communauté professionnelle qui accepte de travailler à capot ouvert, et qui utilise des outils de capitalisation similaires à ceux mis en place dans la Transfo.

COMMENT ?

- > Un site web commun sur le modèle du blog Transfo, avec une partie publique et privée
 - > Vitrine des cas (publique) : sujet, méthode, résultats, livrables, contacts
 - > Capot ouvert (privé) : bilans perso & collectifs, sous forme de carnet de bord sensible ou capsule vidéo par exemple
- > Des temps de rencontre
 - > Des Interlabos sur le modèle des InterTransfos
 - > Des visites, des immersions dans d'autres labo
 - > Une Chat'roulette au sein de la communauté
 - > Des rencontres format petit déjeuner (comme celui qu'on a fait entre résidents)

#1 - CAPITALISATION INTER-LABOS (2/3)

LES QUESTIONS À RÉGLER

- **QUI S'EN OCCUPE ?** Besoin d'un référent qui assume le travail d'hébergement et d'animation de ces outils de capitalisation.
- **QUEL PÉRIMÈTRE ?** Labos issus des Transfos ? Labos d'innovation publique ? Labos d'innovation tout court ?
- Hypothèses : La 27e Région ? Le SGMAP (en lien avec leur lettre d'info actuelle) ? Une mission d'animation tournante partagée entre les labos, comme la présidence de l'UE ?
- **COMMENT PRÉSERVER LA LIBERTÉ DE PAROLE / LE « CAPOT OUVERT » ?** Mettre les gens à l'aise et en sécurité, conserver une partie « privée » sur le site pour limiter l'autocensure, favoriser les échanges de vive voix...
- **COMMENT EN FAIRE UNE ROUTINE ?** En montrant à quels besoins cela pourrait répondre pour justifier l'intérêt et en rappelant qu'on le fait déjà dans la Transfo

#2 – GESTION DES QUESTIONS RH ÉPINEUSES (1/3)

PARTICIPATION AU LABO & CONTRATS

- > Une charte d'engagement qui implique toutes les parties, et que chacune peut dénoncer
- > Une banque de temps entre les services (dette & don, redevabilité)
- > Une clause de transversalité dans les fiches de poste des agents, qui leur permet de participer au Labo et à d'autres projets de la collectivité
- > S'appuyer sur la notion de mission d'intérêt général au coeur du statut d'agent public

LE LABO COMME CATALYSEUR DE COMPÉTENCES ALTERNATIVES

- > Intégrer la participation au labo dans les entretiens annuels
- > Prévoir des temps d'échanges entre n+1 et responsable du labo
- > Travailler avec les RH pour définir une grille de nouvelles de compétences et évaluer les compétences informelles en sortant des systèmes de notation classiques : prévoir des habilitations, des certifications progressives...

#2 - GESTION DES QUESTIONS RH ÉPINEUSES (2/3)

MAINTENIR LA MIXITÉ DANS LES LABOS / L'anti ghetto des labos

- > Éviter d'en faire un truc d'intellos, assurer la rotation et le renouvellement
- > Donner envie, communiquer régulièrement, ouvrir le capot
- > Diversifier au maximum les modes d'actions et les rôles à jouer au sein du labo
- > Être réaliste sur les différents niveaux d'engagement des agents (c'est normal !!)

CADRES D'ACTION / Le circuit court des idées

- > Attention à ne pas trop saucissonner les phases d'intervention du labo, au risque que nos modalités d'actions reflètent trop le cadre hiérarchique de la collectivité
- > Trouver des circuits courts et unifiés pour la phase d'idéation ET de développement des idées, ne pas (trop) retomber dans le piège de la division des tâches
- > Penser la participation des gens à toutes les étapes du processus

#3 - ALTERNATIVES À L'INSTITUTIONNALISATION (1/3)

LES QUESTIONNEMENTS PARTAGÉS

- > Comment incarner le labo autrement qu'en l'institutionnalisant ?
- > Quels sont les mécanismes qui permettent d'éviter l'inévitable sclérose ?
- > Comment "gréer" le dispositif labo pour s'assurer qu'il sera poussé à se renouveler ?
- > Jusqu'où doit-on systématiser les mécanismes de disruption permanente ? Où limiter le mouvement de balancier entre trop de stabilité et trop d'instabilité ?

#3 - ALTERNATIVES À L'INSTITUTIONNALISATION (2/3)

— “...régulièrement le labo donne une **CARTE BLANCHE** à une personne extérieure pour questionner/réinventer le labo...”

— “...la **LOTÉRIE** comme moyen de désignation des personnes en renouvellement...”

— “...quid d'une **PRIME TEMPORAIRE** aux ambassadeurs récompensant l'investissement supplémentaire, voire d'autres formes de valorisation en terme de points, de ...”

— “...quid d'une **BANQUE DU TEMPS** des ambassadeurs permettant à des départements de solliciter le labo pour des projets à condition qu'en échange ils libèrent du temps-homme d'ambassadeur... / une **TONTINE**”

— “...quid un labo qui **IDENTIFIE/MET EN VISIBILITÉ L'INNOVATION DIFFUSE** déjà présente dans les services...”

— “...quid de penser l'alternance dans les postes d'animation du labo comme **UNE RÉORIENTATION PROFESSIONNELLE** motivée par le fait que la personne a l'impression “d'avoir fait le tour”

VIDÉOS DE RESTITUTION DES ATELIERS :

<https://youtu.be/we-0bs2KR28>

<https://youtu.be/cAGqrG5Moc0>

<https://youtu.be/cfNvo3eM7fQ>

Save the date
Intertransfo #4
le vendredi 1er juin à Sète

